

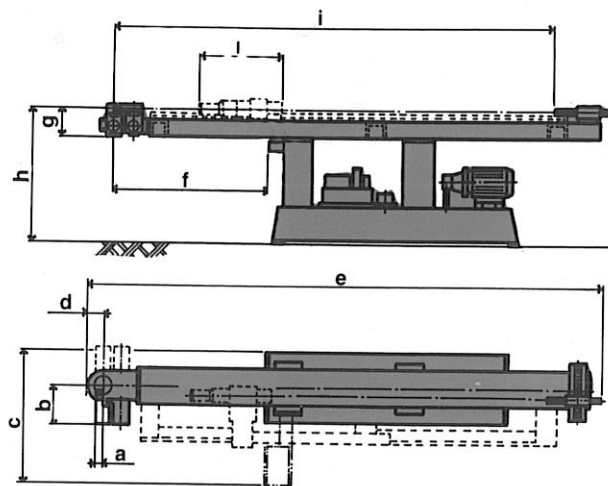
Dati tecnici - Capacity data - Données techniques - Technische daten		Basic 1P	Basic 2P	Basic 3P	Med 2P 76	Med 2P 90	Med 3P 114	Med 3P 133	Med 3P 168	Aquila 3
Tubo diametro acciaio dolce R=35/45 Kg./mm. ² - Round tube, mild steel, R=35/45 Ks./sq. mm. Tube rond acier doux R=35/45 Kg./mm. ² - Rohrdurchmesser Weichstahl R=35/45 Kg./mm. ²	mm.	32×2	42×3	63.5×3	76.2×5	90×5.2	114.3×7	133×8.1	168.2×5.4	50.8×3
Tubo diametro leghe Al, Ot, Cu - Round tube, non ferrous Tube rond alliage - Rohrdurchmesser Al-, Cu-, Ms-Legierungen	mm.	40×2	50.8×3	70×3	90×7	101.6×6	168×7	168×10	219×8	60.3×4
Tubo diametro acciaio inox - Round tube, stainless steel Tube rond acier inoxydable - Rohrdurchmesser Inox-Stahl	mm.	28×1.5	33.7×2	50.8×2.5	76.2×2	88.9×2	114×6.3	133×5	168×4	50.8×2
Tubo diametro acciaio schedula 80 - Steel pipe, schedule 80 Tube rond sch. 80 - Rohrdurchmesser Stahl Schedule 80	mm.	26.7×3.9	33.4×4.5	48.3×5	73×7	73×7	101.6×8	114.3×8.5	141.3×9.5	42.2×4.8
Tubo quadro acciaio dolce - Square tube, mild steel Tube carré acier doux - Quadratrohr Weichstahl	mm.	25×25×1.5	35×35×1.5	50.8×50.8×3	60×60×2	70×70×2	100×100×5	100×100×8	150×150×5	48×48×2
Tubo rettangolare piegato di piatto - Rectangular tube, easy way, mild steel Tube rectangulaire, cintrage sur le côté plus long - Rechteckrohr gebogen über die Flachseite	mm.	30×25×1.5	38×25×2	60×20×3	70×40×3	70×40×5	150×80×5	150×80×7	200×100×7	50×35×3
Tubo rettangolare piegato di costa - Rectangular tube, hard way, mild steel Tube rectangulaire, cintrage sur le côté plus court - Rechteckrohr gebogen über die Schmalseite	mm.	35×20×1.5	40×20×2	60×30×3	70×50×3	70×50×5	150×100×5	150×100×7	200×120×7	60×40×3
Tondo pieno acciaio dolce - Round bar, mild steel Rond acier doux - Vollmaterial, rund, aus Weichstahl	mm.	20	35	45	50	55	90	100	120	40
Quadrato pieno acciaio dolce - Square bar, mild steel Barre carrée acier doux - Vollmaterial, quadratisch, aus Weichstahl	mm.	18×18	28×28	35×35	45×45	48×48	80×80	90×90	110×110	35×35
Senso di curvatura destro e sinistro - Two direction bending possible Possibilité d'avoir deux sens de cintrage - Biegerichtung rechts und links		si - yes oui - ja	si - yes oui - ja	si - yes oui - ja	no - no non - nein	no - no non - nein	si - yes oui - ja	si - yes oui - ja	si - yes oui - ja	si - yes oui - ja
Massimo raggio di curvatura (aumentabile a richiesta) - Maximum bending radius (increasable on request) Rayon maximum de cintrage (augmentable sur demande) - Max. Biegeradius (auf Anfrage grösser)	mm.	200	200	300	400	400	600	600	600	250
Alberi matrici intercambiabili dotazione standard - Interchangeable shaft, standard equipment Axes interchangeables, accessoire standard - Auswechselbare Matrizenwellen, Normalzubehör		no - no non - nein	no - no non - nein	no - no non - nein	si - yes oui - ja	si - yes oui - ja	si - yes oui - ja	si - yes oui - ja	no - no non - nein	no - no non - nein
Minimo raggio di curvatura (diminuibile a richiesta) - Minimum bending radius (reducible on request) Rayon minimum de cintrage (peut être réduit sur demande) - Min. Biegeradius (auf Anfrage kleiner)	mm.	18	18	35	40	40	55	55	55	28
Lunghezza utile massima (aumentabile a richiesta) - Maximum tube length (increasable on request) Longueur maximum du tube (augmentable sur demande) - Max. Rohrlängze (auf Anfrage länger)	mm.	3400	3400	3570	3800	3800	5500	5500	5500	3000
Angolo massimo di curvatura - Maximum bending angle Angle de cintrage maximum - Max. Biegewinkel	gradi - degrees degrés - Grad	180° + elasticità tubo		180° + tube elasticity			180° + élasticité du tube		180° + Rohrelastizität	
Velocità di curvatura - Bending speed Vitesse de cintrage - Biegeschwindigkeit	gradi/sec. - degrees/sec. degrés/sec. - Grad/1''	150	100	75	22	20	10	8	5	15
Numero di curve ora a vuoto a 90° - 90° mouvement per hour Nombre des cintrages à 90 à vide par heure - Anzahl der 90 Grad Bögen ohne Rohr	No.	1200	900	760	175	160	80	60	40	120
Precisione di curvatura - Bending accuracy Précision de cintrage - Biegegenauigkeit	+ gradi - + degrees + degrés - + Grad	0.1	0.1	0.1	0.1	0.1	0.1	0.1	0.1	0.2
Potenza installata - Motor power Puissance du moteur - Inst. Leistung	HP	5.5	5.5	15	15	20	25	30	30	4.5
Peso macchina - Weight of machine Poids de la machine - Gewicht Maschine	Kg. - Ks	1150	1250	2050	3200	3300	14400	15500	18000	750
Peso lordo macchina - Gross weight of machine Poids brut de la machine - Bruttogewicht Maschine	Kg. - Ks	1490	1590	2510	3750	3850	15200	16300	19000	930
Dimensioni cassa via mare - Dimension of seaworthy case, L×W×H Dimensions de la caisse par mer - Abmessungen Übersee-Kiste	cm.	420×97×150	420×97×150	460×125×155	500×130×150	500×130×150	750×190×180 175×100×190	750×190×180 175×100×190	a richiesta-on request sur demande auf Anfrage	105×100×135 320×60×30

Le caratteristiche delle macchine non si devono ritenere impegnative. In qualunque momento ci riserviamo di apportare le modifiche per il miglioramento tecnico ed economico.

Les caractéristiques des machines ne sont pas à retenir comme un engagement. Nous nous réservons d'y apporter les modifications pour une amélioration technique et économique.

Data relating to the machines are given entirely without engagement. The makers reserve the right to make any alterations in order to improve the machines from either a technical and/or economical standpoint.

Die genannten Maschinendaten sind nicht als verbindlich zu erachten. Wir behalten uns jederzeit das Recht vor, Änderungen durchzuführen, die dem technischen Fortschritt oder wirtschaftlichen Verbesserungen dienen.



Dimensions	a mm.	b mm.	c mm.	d mm.	e mm.	f mm.	g mm.	h mm.	i mm.	l mm.
Basic 1P	66	375	1040	99	4010	1200	222.5	1027	3400	540
Basic 2P	90	375	1040	99	4010	1200	222.5	1027	3400	540
Basic 3P	120	584	1190	160	4460	1190	325	1050	3570	
Med 2P 76	150	800	1520	240	4975	850	500	1060	3800	1000
Med 2P 90	150	800	1520	240	4975	850	500	1060	3800	1000
Med 3P 114	180	1200	2000	350	7740	1500	810	1180	5500	
Med 3P 133	180	1200	2000	350	7740	1500	810	1180	5500	
Med 3P 168	180	1200	2000	350	7740	1500	810	1180	5500	
Aquila 3	100	675	900	330	3750			1010	3000	